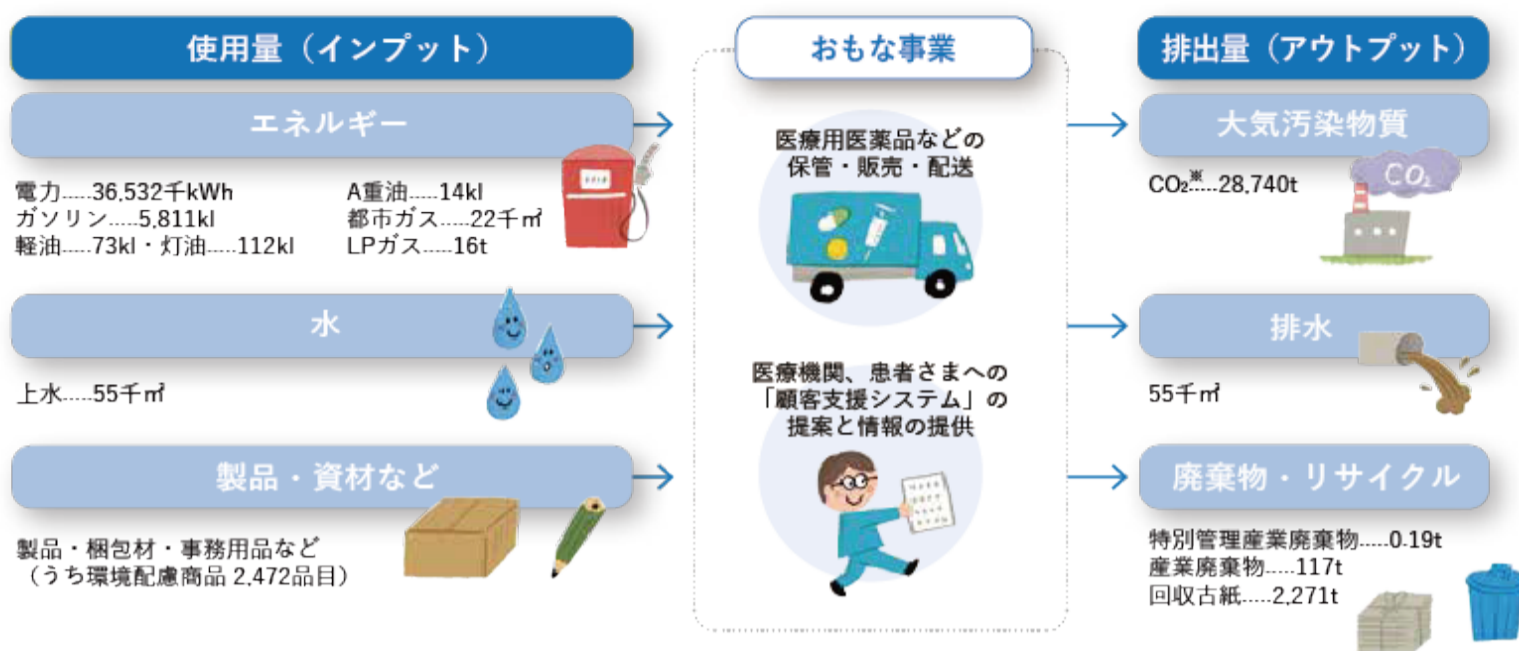


東邦ホールディングスグループ 主要なESGデータ

環境

対象組織：東邦ホールディングス(株)、東邦薬品(株)、(株)セイエル、(株)幸耀、九州東邦(株)、(株)東邦システムサービス

東邦ホールディングスのマテリアルフロー (2023年度)



※CO₂排出量の算定にあたっては、地球温暖化対策推進法に基づく排出係数を用いています。

◆CO₂排出量

項目	単位	2021年度	2022年度	2023年度
Scope1 (燃料の使用による排出量)	t-CO ₂	15,887	15,105	13,915
Scope2 (購入した電力の使用に伴う排出量)		15,791	15,947	16,001
Scope2 (購入した電力の使用に伴う排出量)		16,885	14,943	14,825
Scope1,2合計 (Scope2はマーケット基準で算出)		32,771	30,048	28,740
Scope3	カテゴリ1 (購入した製品・サービス)	2,174,178	2,344,474	2,086,402
	カテゴリ2 (資本財)	12,355	7,494	10,803
	カテゴリ3 (Scope1,2に含まれない燃料及びエネルギー関連活動)	4,812	4,716	4,538
	カテゴリ4 (上流の輸送、配送)	534	640	354
	カテゴリ5 (事業から出る廃棄物)	32	20	18
	カテゴリ6 (出張)	197	316	495
	カテゴリ7 (従業員の通勤)	2,862	2,912	2,771
	カテゴリ13 (下流のリース資産)	62	109	146
Scope3 合計		2,195,033	2,360,680	2,105,528

◆エネルギー使用量

項目	単位	2021年度	2022年度	2023年度
電力使用量	千kWh	36,469	36,744	36,532
ガソリン	kL	6,570	6,236	5,811
軽油	kL	68	74	73
灯油	kL	104	98	112
A重油	kL	19	20	14
都市ガス	千m ³	44	46	22
LPガス	t	20	16	16

◆水資源の使用量

項目	単位	2021年度	2022年度	2023年度
水資源の使用量	千m ³	57	57	55

◆廃棄物等管理

項目	単位	2021年度	2022年度	2023年度
産業廃棄物	t	239	155	117
特別管理産業廃棄物	t	0.47	0.86	0.19
回収古紙	t	1,513	2,174	2,271

社会

対象組織：連結

◆雇用に関する基本情報

		2021年度	2022年度	2023年度
従業員数（人）*1（有価証券報告書記載）		7,785	7,699	7,572
全従業員数（人）		10,227	10,036	10,039
	男性	5,536	5,361	5,263
	女性	4,691	4,675	4,776
管理職数（人）		1,998	1,954	1,978
	男性	1,593	1,534	1,564
	女性	405	420	414
新卒採用数（人）*2		—	—	77
	男性	—	—	36
	女性	—	—	41
中途採用数（人）*2		—	—	395
	男性	—	—	98
	女性	—	—	297
平均勤続年数（年）（正社員）*3	男性	20.8	21.0	21.0
	女性	15.5	15.7	16.0

◆女性活躍に関する情報

		2021年度	2022年度	2023年度
女性社員比率（%）（全従業員）		45.9	46.6	47.6
管理職に占める女性の割合（%）		20.3	21.5	20.9
新入社員に占める女性の割合（%）		—	—	53.2
男女の平均勤続年数の差異（年）*3 （男性の平均勤続年数-女性の平均勤続年数）		5.3	5.3	5.0

◆多様性に関する情報*3

		2021年度	2022年度	2023年度
定年到来者数（人）		93	99	95
再雇用制度利用者数（人）		93	99	95
障がい者雇用率（%）	東邦HD	2.77	3.63	3.16
	東邦薬品	2.30	2.30	2.40

◆ワークライフバランスに関する情報

		2021年度	2022年度	2023年度
育児休業制度利用者数（人）	男性	18	24	40
	女性	182	166	164
男性の育児休業取得率（%）*4		—	—	49.0
育児短時間勤務制度利用者数（人）	男性	2	1	1
	女性	161	165	178
介護休業制度および 介護休暇制度利用者数（人）	男性	0	4	1
	女性	12	8	11

*1...有価証券報告書記載の従業員数は、嘱託（含むキャリアスタッフ）を含めた就業人員であり、臨時雇用者を除外してあります。

*2...2023年度より新卒社員と中途採用を分けた記載に変更しており、2021年度および2022年度については集計していません。

*3...対象組織：東邦ホールディングス株式会社、東邦薬品株式会社

*4...男性の育児休業取得率については2023年度より集計しております。

ガバナンス

◆取締役構成*

	2022年7月	2023年7月	2024年7月
取締役数（人）	9	9	9
	うち女性 1	1	2
うち社外取締役数（人）	3	3	3
	うち女性 0	0	1
執行役員数（人）	12	12	11
	うち女性 3	3	2

* 対象組織：東邦ホールディングス株式会社