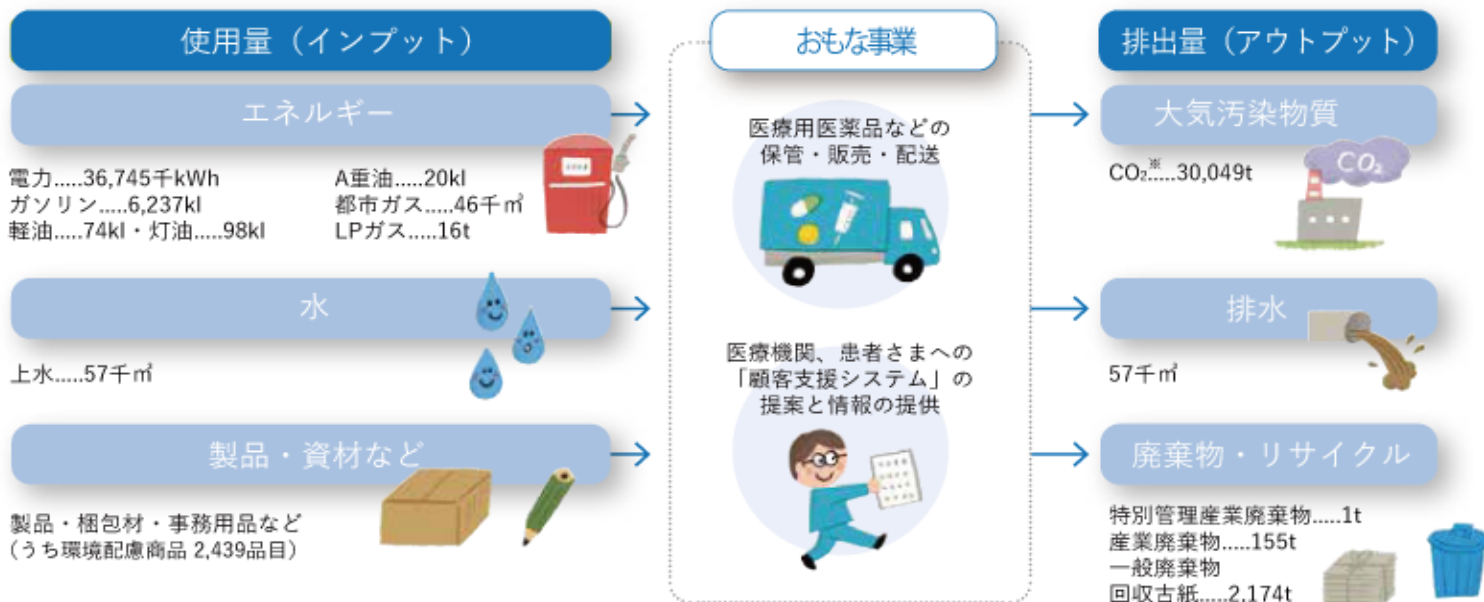


東邦ホールディングスグループ 主要なESGデータ

環境

対象組織：東邦ホールディングス株式会社、東邦薬品株式会社、株式会社セイエル、株式会社幸耀、九州東邦株式会社、株式会社東邦システムサービス

東邦ホールディングスのマテリアルフロー（2022年度）



※CO₂排出量の算定にあたっては、地球温暖化対策推進法に基づく排出係数を用いています。

◆CO₂排出量

項目	単位	2020年度	2021年度	2022年度
Scope1（燃料の使用による排出量）	t-CO ₂	16,368	15,887	15,105
Scope2		16,236	15,790	15,948
（購入した電力の使用に伴う排出量）		18,682	16,892	14,944
Scope1,2合計（Scope2はマーケット基準で算出）		35,050	32,779	30,049
Scope3 ※	t-CO ₂	1,467,736	1,389,268	1,893,843
		13,087	12,363	7,496
		4,827	4,816	4,715
		54	49	58
		451	477	467
		96	142	245
		2,913	2,885	3,476
		—	195	228
Scope3 合計		1,489,164	1,410,195	1,910,528

◆エネルギー使用量

項目	単位	2020年度	2021年度	2022年度
電力使用量	千kWh	36,485	36,469	36,745
ガソリン	kL	6,772	6,570	6,237
軽油	kL	66	68	74
灯油	kL	113	104	98
A重油	kL	23	19	20
都市ガス	千m ³	41	44	46
LPガス	t	18	20	16

◆水資源の使用量

項目	単位	2020年度	2021年度	2022年度
水資源の使用量	千m ³	60	57	57

◆廃棄物等管理

項目	単位	2020年度	2021年度	2022年度
産業廃棄物	t	164	239	155
特別管理産業廃棄物	t	3	0.47	1
回収古紙	t	1,312	1,513	2,174

対象組織：連結

◆雇用に関する基本情報

		2020年度	2021年度	2022年度
従業員数（人）※ （有価証券報告書記載）		7,732	7,785	7,699
全従業員数（人）	男性	10,233	10,227	10,036
	女性	5,584	5,536	5,361
管理職数（人）	男性	4,649	4,691	4,675
	女性	2,014	1,994	1,954
新入社員数（人）	男性	133	143	149
	女性	56	48	64
平均勤続年数（年）（正社員）*1	男性	77	95	85
	女性	20.4	20.8	21.0
		14.9	15.5	15.7

※有価証券報告書記載の従業員数は、嘱託（含むキャリアスタッフ）を含めた就業人員であり、臨時雇用者を除外してあります。

◆女性活躍に関する情報

		2020年度	2021年度	2022年度
女性社員比率（%）（全従業員）		45.4%	45.9%	46.6%
管理職に占める女性の割合（%）		19.3%	20.3%	21.5%
新入社員に占める女性の割合（%）		57.9%	66.4%	57.0%
男女の平均勤続年数の差異（年）*1 （男性の平均勤続年数-女性の平均勤続年数）		5.5	5.3	5.3

◆多様性に関する情報*1

		2020年度	2021年度	2022年度
定年到来者数（人）		106	93	99
再雇用制度利用者数（人）		106	93	99
障がい者雇用率（%）	東邦HD	2.66	2.77	3.63
	東邦薬品	2.18	2.30	2.30

◆ワークライフバランスに関する情報

		2020年度	2021年度	2022年度
育児休業制度利用者数（人）	男性	8	18	24
	女性	180	175	166
育児短時間勤務制度利用者数（人）	男性	2	2	1
	女性	144	161	164
介護休業制度および 介護休暇制度利用者数（人）	男性	0	0	4
	女性	7	12	9

*1 対象組織：東邦ホールディングス株式会社、東邦薬品株式会社

ガバナンス

◆取締役構成 *2

	2021年7月	2022年7月	2023年7月
取締役数（人）	14	9	9
	うち女性 2	1	1
うち社外取締役数（人）	5	3	3
	うち女性 0	0	0
執行役員数（人）	10	12	12
	うち女性 2	3	3

*2 対象組織：東邦ホールディングス株式会社